

# Kontaktdokumentation für die epidemiologische Feldarbeit:

Ein Instrument zur

Qualitätssicherung und

Standardisierung von

Feldprozeduren und zur

Optimierung der Response

25 Jahre **BiPS**

Heidi Asendorf

Ines Pelz

Ursel Prote

Achim Reineke

Wolfgang Ahrens

# Inhalt

- Anforderungen an das Instrument
- Funktionalitäten
- Ausgewählte Auswertungen/Ergebnisse
- Ausblick

# Anforderungen an das Instrument

- Verwalten eines großen Adressenpools.
- Standardisierte Steuerung der Kontakte zu Studienteilnehmern.
- Jederzeit abrufbarer Stand der Erhebung.
- Optimierung der schriftlichen und telefonischen Kontakte.
- Bearbeitung der Adressen durch verschiedene MitarbeiterInnen ohne Informationsverlust.

# Funktionalitäten

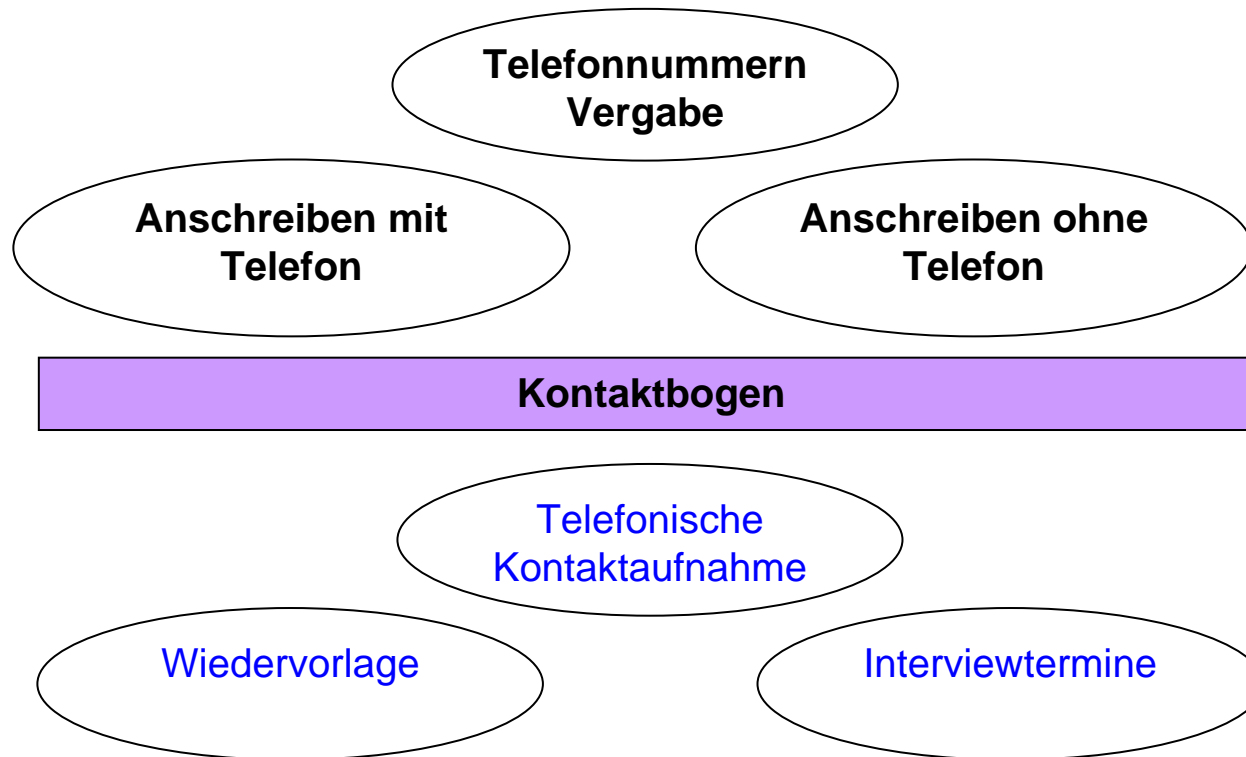
- Alle Bearbeiter/AnwenderInnen können jederzeit den gesamten Erhebungsverlauf für einen Probanden detailliert nachvollziehen.
- Standardisierte Beschreibung
  - der Kontakte und Aktionen zu StudienteilnehmerInnen
  - der Kontaktergebnisse
  - der Ausfallgründe

# Dokumentation

- Des Zeitpunktes des Kontaktes mit Datum und Uhrzeit
- Des Namens des jeweiligen Anwenders
- Der kontaktierten Person
- Der Beschreibung des Kontaktes
- Des Ergebnisses des Kontaktes, bzw. der Aktion

# Funktionalitäten

## schematische Darstellung



# Studienpopulation und Erhebungsverfahren

- Männliche Teilnehmer im Alter von 18 bis 75 Jahren
- Nationalität: deutsch
- Ausreichend deutsche Sprachkenntnisse
- Art des Interviews:
  - CATI (*Computer Assistent Telefon Interview*), Dauer ca. 30-40 Minuten
  - Ausnahme: schriftlicher Fragebogen „Selbstaussfüller“

# Erhebungsverfahren

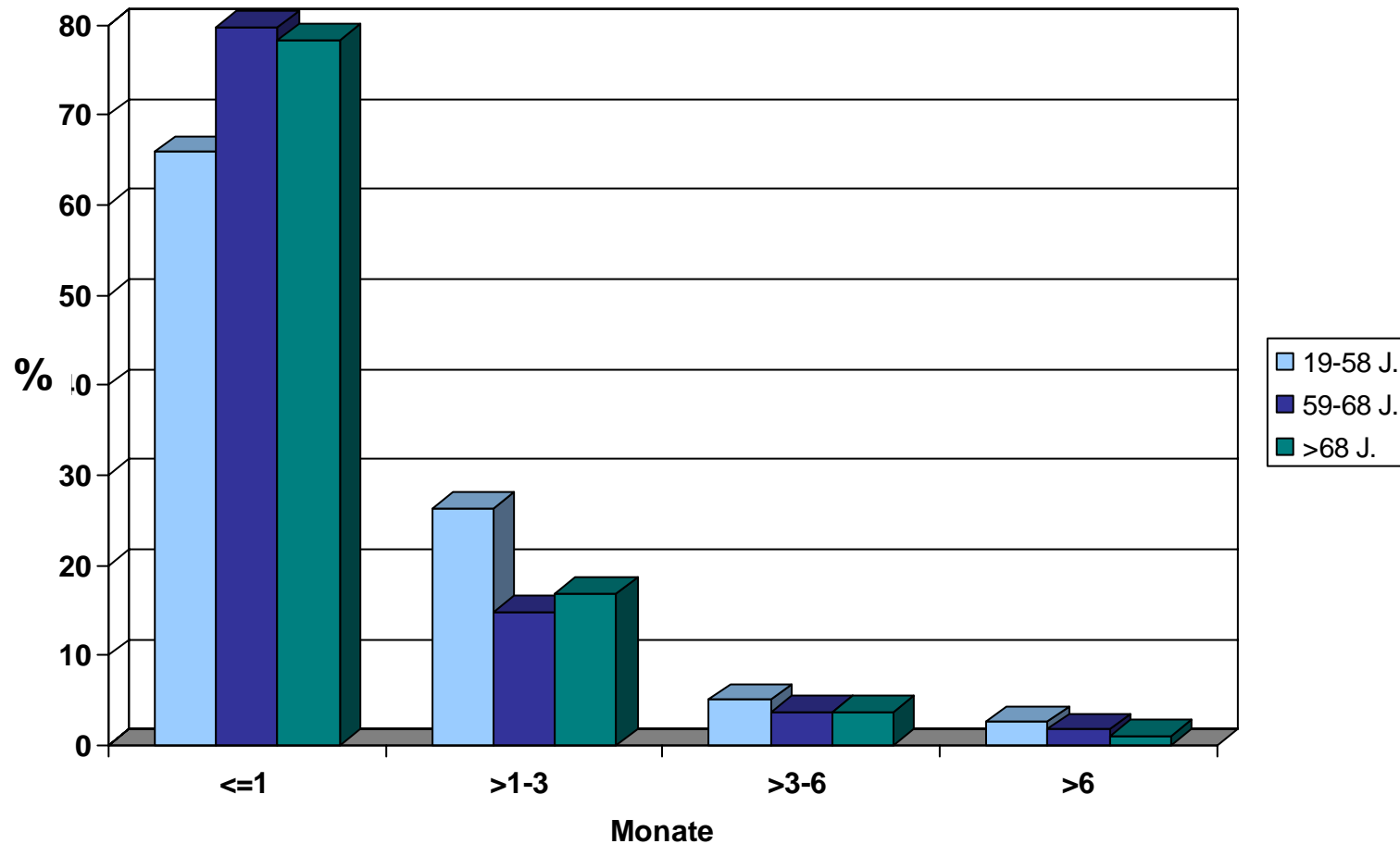
- **1. Anschreiben**
- Nach 3 Werktagen telefonische Kontaktaufnahme zu unterschiedlichen Tageszeiten und an unterschiedlichen Wochentagen
- *Schriftliche Erinnerung nach 14 Werktagen, wenn Haushalt nie erreicht wurde*
- *Danach weitere telefonische Kontaktaufnahme*
- *Weitere Erinnerung, wenn weiterhin nie erreicht*



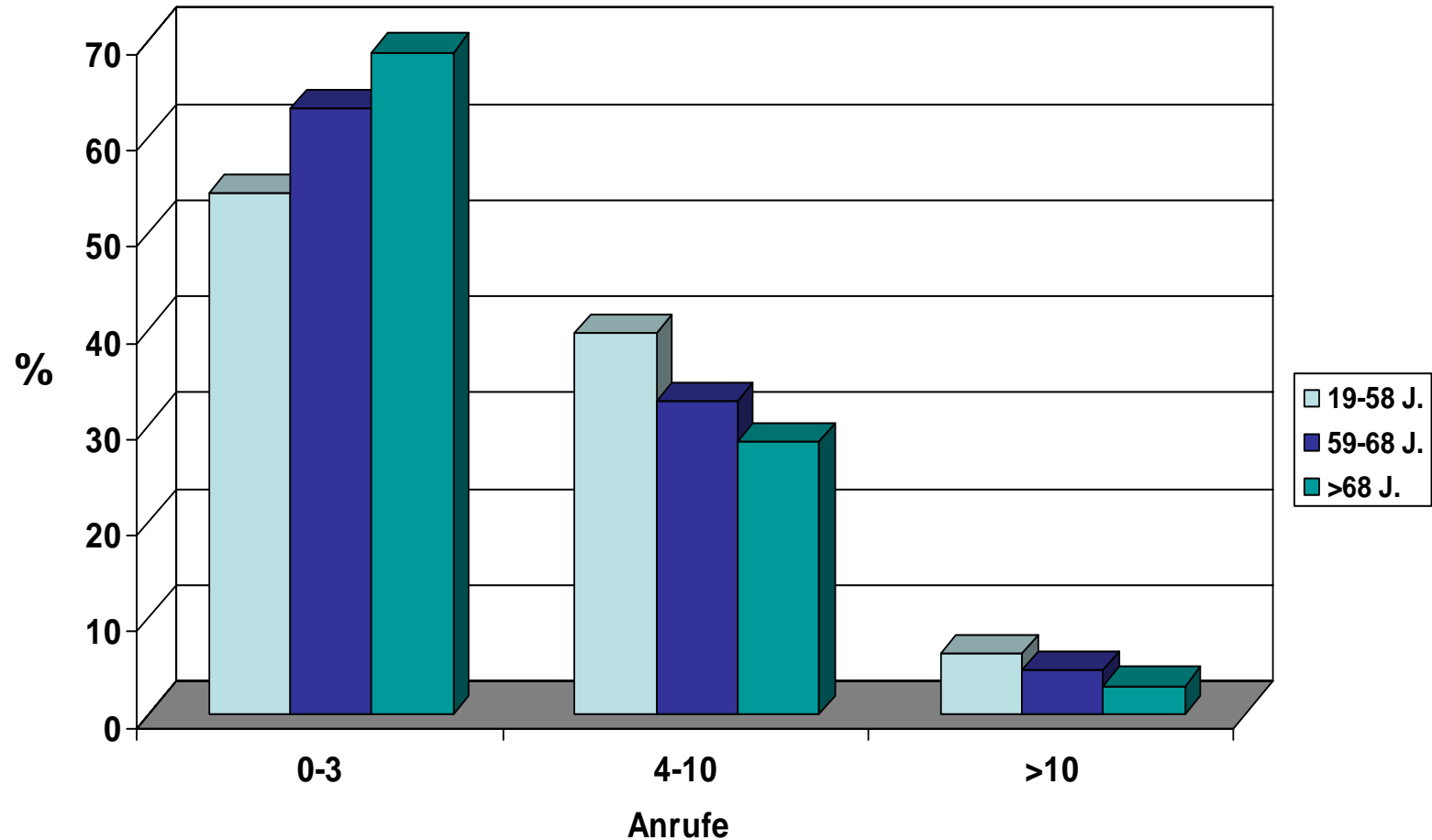
# Status mit/ohne Telefon nach Altersgruppen

	Teilnehmer					
	Ohne Telefon			Mit Telefon		
	Interview		Gesamt	Interview		Gesamt
Nein	Ja	Nein		Ja		
Altersgruppen	Nein	Ja	Gesamt	Nein	Ja	Gesamt
19-58 J.	148	55	203	336	766	1102
59-68 J.	98	26	124	425	719	1144
>68 J.	114	26	140	592	675	1267
<b>Gesamt</b>	<b>360</b>	<b>107</b>	<b>467</b>	<b>1353</b>	<b>2160</b>	<b>3513</b>

# Zeit vom 1. Anschreiben mT bis zum Endstatus (= Interview durchgeführt oder Ausfall)



# 1. Anshr.: Zahl der Anrufe bis zum Endstatus



# Qualitätskontrolle

Auswertung der Ergebnisse beim  
1. telefonischen Kontakt mit dem  
Haushalt, getrennt nach  
InterviewerInnen.

# Qualitätskontrolle

## Kontaktergebnisse:

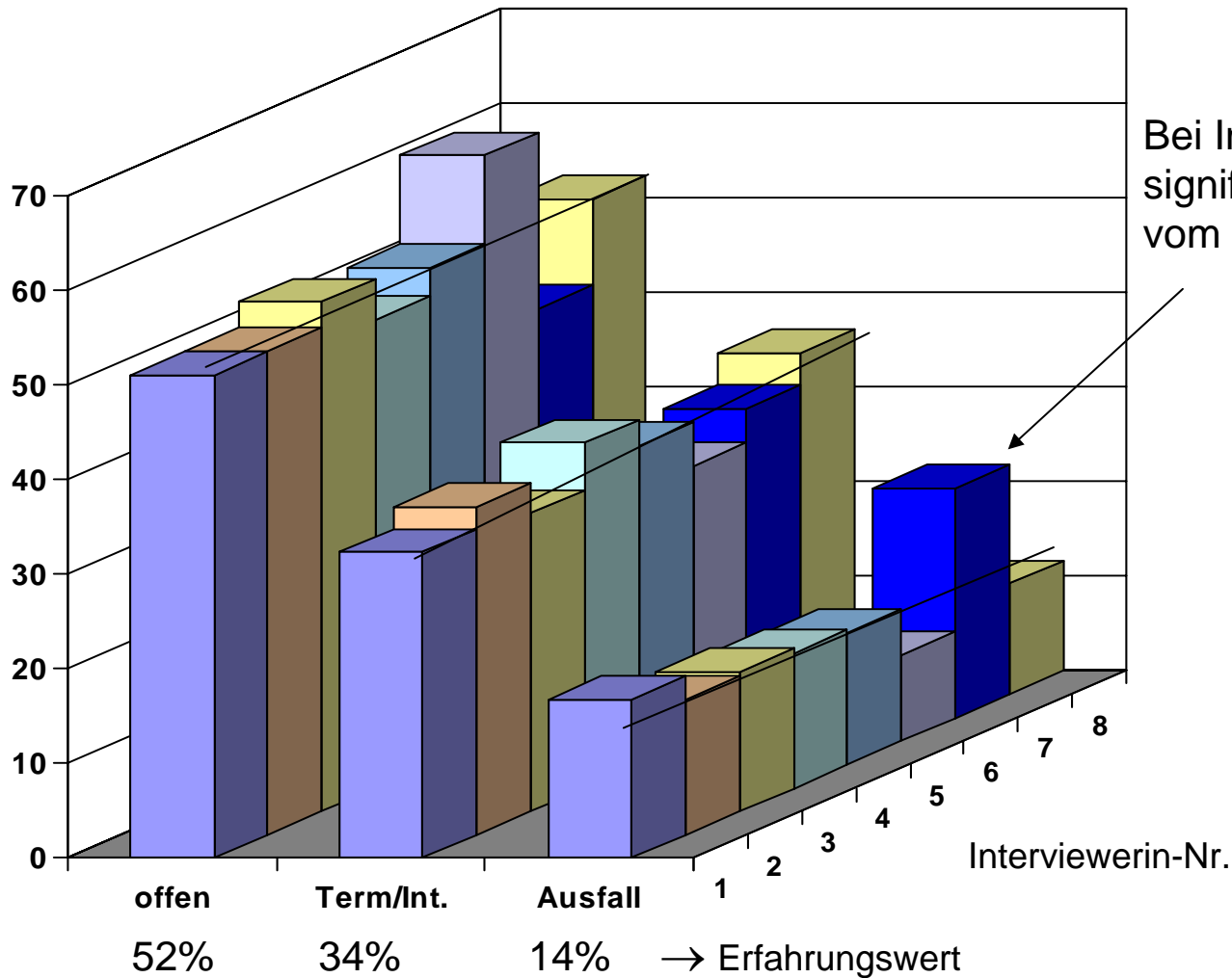
- Erfolgreicher Kontakt (Interview sofort, Interviewtermin, Fragebogen zuschicken)
- Ergebnis offen
- Ausfall

# Qualitätskontrolle

Für die Ermittlung wurde der Erfahrungswert aus vergleichbaren Studien zu Grunde gelegt:

- 3/6 Ergebnis offen
- 2/6 erfolgreicher Kontakt
- 1/6 Ausfall

# Erfolg der Interviewerinnen beim 1. Kontakt mit dem Haushalt



# Ausblick/Diskussion

- Durch die zeitnahe Beobachtung des Erhebungsverlaufs bietet dieses Tool Grundlagen zur Optimierung der Verfahren und der Qualität.



# Ausblick/Diskussion

- In einem nächsten Schritt soll dieses Tool für internationale multizentrische Studien nutzbar gemacht werden, um qualitätsgesicherte Analysen im internationalen Vergleich durchzuführen.

# Vielen Dank!