

# Berichte zum Informationssystem im Intranet



## 3LGM<sup>2</sup>-Web

Thomas Wendt,  
A. Strübing, T. Rudert, O. Heller, A. Winter

13.09.2006

**imise.**

Institut für Medizinische Informatik, Statistik und Epidemiologie

# Inhalt

- Berichte über das Informationssystem für die Geschäftsleitung
- Voraussetzungen
- Warum 3LGM<sup>2</sup> im Intranet?
- Eigenschaften der 3LGM<sup>2</sup>-Berichte
- Technik von 3LGM<sup>2</sup>-Web

# Berichte über das Informationssystem

Welche **Organisationseinheiten** nutzen welche **Anwendungssysteme**?

Welche **Anwendungssysteme** werden für bestimmte **Aufgaben** verwendet?

In welchen **Serverräumen** stehen welche **Server**?

Welche **Server** werden für welche **Anwendungssysteme** benötigt?

Welche **Anwendungssysteme** müssen **Pflegekräfte** benutzen?

Wie viele / welche **Kommunikationsstandards** werden angewendet?

# Berichte über das Informationssystem

Welche Organisationseinheiten benötigen welche Anwendungsbausteine? - Microsoft Internet Explorer

Adresse [D:\Dokumente und Einstellungen\imi0wendt\temp\\_3lgm\\_export\\_file.html](D:\Dokumente und Einstellungen\imi0wendt\temp_3lgm_export_file.html)

	Hardwareinventars 01-Microsoft-basiertes EMail-Kommunikationssystem 01-Microsoft-basierter Intra- und Internetbrowser Microsoft-basiertes Office-System
Bereich 2	01-Transportverwaltungssystem 01-Materialwirtschaftssystem
Bereich 3	01-Controllingsystem 01-Leistungsstatistiksystem 01-Finanzbuchhaltungssystem 01-Anlagenwirtschaftssystem 01-Leistungserfassungssystem
Bereich 4	01-Personalwirtschaftssystem
Bereich 5	01-Instandhaltungsmanagementsystem 01-CAD System 01-Facility-Mangement- System CAFM-System 01-Gebäudeleittechnik- system 01-Gefährmeldesystem 01-Telefonanlagenmanagementsystem
Bezugstelle	01-Bezügeberechnungssystem
CH1	01-OP-Dokumentationssystem 01-Verschlüsselungssystem

Fertig Arbeitsplatz

# Berichte über das Informationssystem

Welche Aufgaben werden in welchen Organisationseinheiten durch welche Anwendungsbausteine erledigt ...

Adresse: D:\Dokumente und Einstellungen\imi0wendt\temp\_3lgm\_export\_file.html

			NCH
1.1	1.1. Patientenaufnahme	Administrationsbüro	
		Stationssekretariat	
		Arztzimmer	
		IN2-4, MKG, NCH	01-Patientenverwaltungssystem ( SAP R/3 - IS-H )
		ZMZV2	01- Anforderungsmanagementsystem ( MCC-Termin )
		01 Universitätsklinikum Leipzig AöR	01-IS-H*MED-basiertes Klinisches Dokumentations- und Managementsystem [KDMS- ISH*MED] ( SAP/R3 - IS- H*MED )
		NCH	konv. ärztliches Dokumentationssystem
		MKG	01- Anamnesedokumentationssystem ( MCC-ANAM )
		ORT-3	
		KCH-2	
		KCH-1	01-Dokumentationsmanagement

Fertig Arbeitsplatz

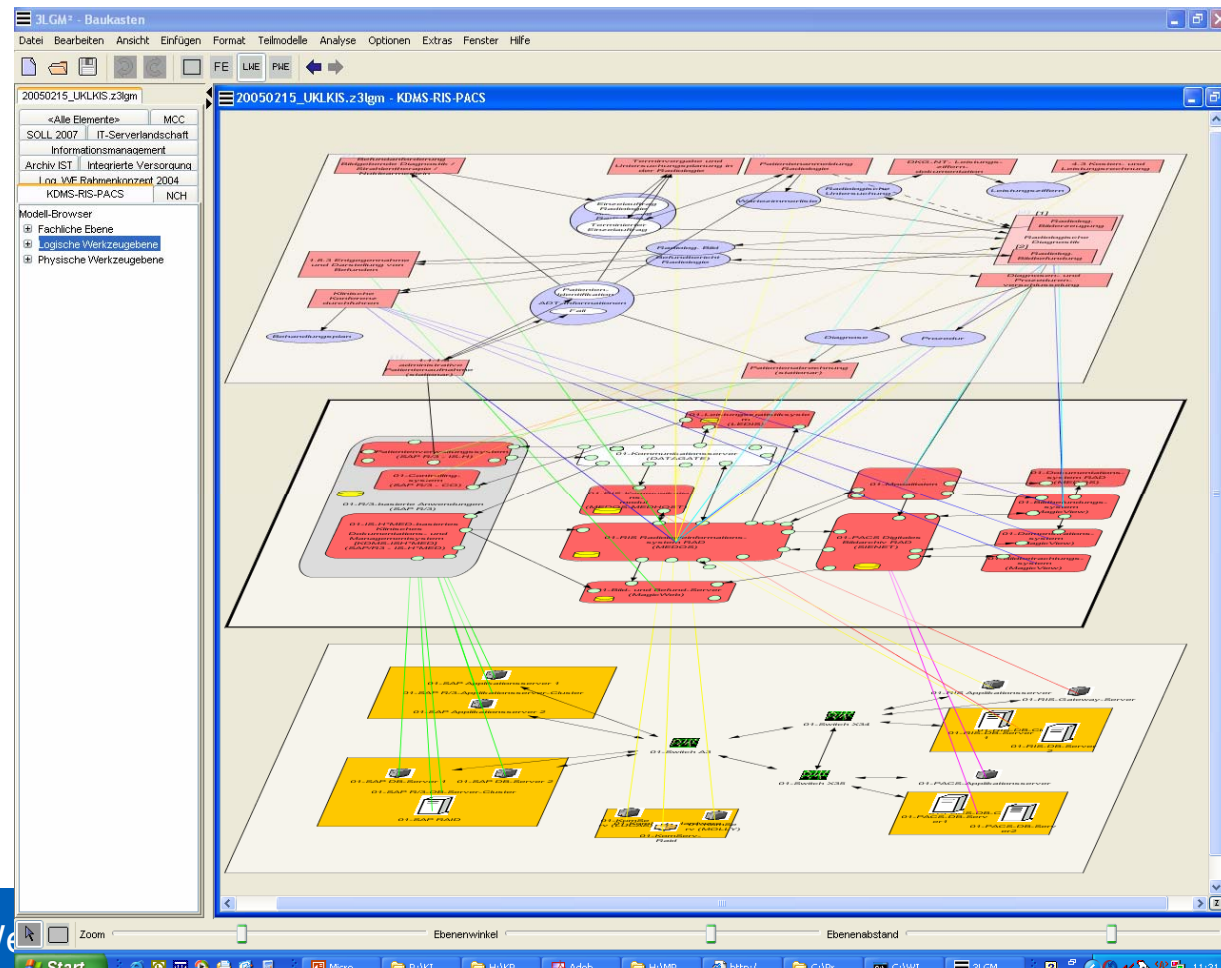
# Berichte über das Informationssystem

- Verwendung der Berichte
  - in Rahmenkonzepten für die Weiterentwicklung des Informationssystems
  - für regelmäßige Berichte an die Geschäftsleitung
  - für einfaches Abrufen von IST-Informationen zur Vorbereitung von Managementgesprächen
  - ...

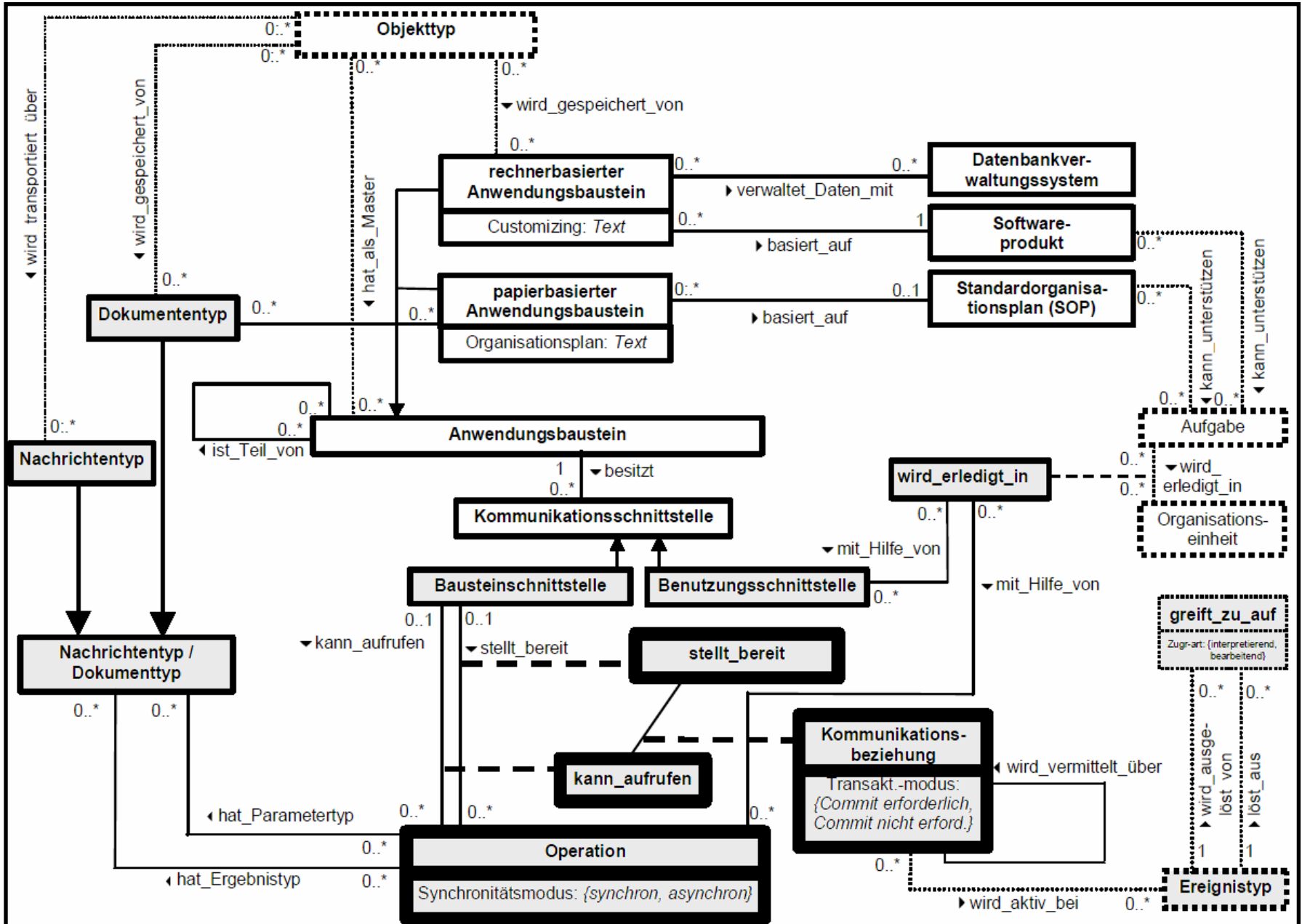
# Voraussetzung

**Voraussetzung** für das Erzeugen von Berichten:  
eine  
auswertbare  
Dokumentation  
des IS

Beispiel:  
3LGM<sup>2</sup>-Modelle



# Was gehört zur Beschreibung der Anwendungssysteme?





# Voraussetzung

## *Empfehlung*

1. Kopplung der Modellierung an die Erstellung von Projektdokumentation
2. Zusammenführung der projektbezogenen Modelldaten durch bzw. im Auftrag von Personen, die ein Interesse an der Berichtserstellung haben

## Warum 3LGM<sup>2</sup>-Berichte im Intranet

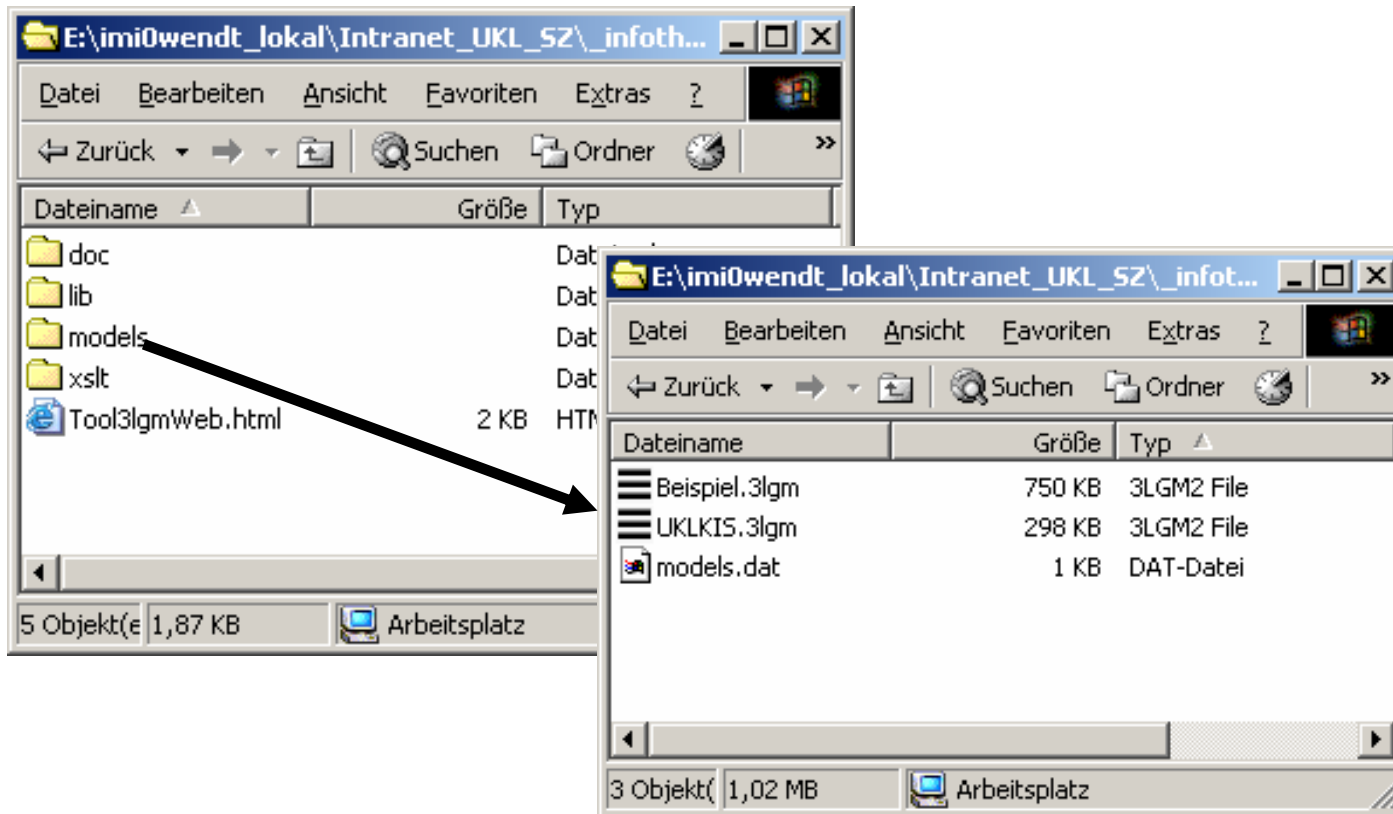
- Nutzung ohne Installation des 3LGM<sup>2</sup>-Baukastens möglich
- Einfache Integration in umfangreichere intranet-basierte Dokumentation möglich
- Vermeidung von unbeabsichtigten Änderungen

# Eigenschaften von 3LGM<sup>2</sup>-Web-Berichten

- tabellarisches HTML
- einfache Übernahme in Office-Anwendungen  
z. B. per Cut&Paste
- werden jeweils aktuell aus Modelldaten erzeugt

# Technik von 3LGM<sup>2</sup>-Web

- Verzeichnis auf einem Intranet-Server:



- Client-PC: Java-Modul für Web-Browser ab V1.4

# Technik von 3LGM<sup>2</sup>-Web

- Intern: Verwendung von XML (Modelle) und XSLT (Berichtsdefinition)

```

<field name="name">SAP DB-Server 1</field>
<field name="description" />
<field name="downtime">0</field>
</element>
- <element class="PhysischerDVBAustein"
  hash="PHY_1060589919844_59279">
  <field name="layer">0</field>
  <field name="name">SAP DB-Server 2</field>
  <field name="description" />
  <field name="downtime">0</field>
</element>
- <element class="Subnetz"
  hash="SUB_1060589919844_59280">
  <field name="layer">0</field>
  <field name="name">Zentrales Server-Su
  <field name="description">139.18.151.X 2
  Subnetz gehören die Server für - R/3-f
  Anwendungsbausteine - MCC-basierte
  Anwendungsbausteine - den
  Kommunikationsserver</field>
</element>
- <element class="PhysischerDVBAustein"
  hash="PHY_1060589919844_59281">
  <field name="layer">0</field>
  <field name="name">RIS Applikationsserv
  <field name="description" />

```

```

- <xsl:function name="Igm:hierarchyOutput" as="xs:string">
  <xsl:param name="current" as="xs:string" />
  <xsl:variable name="temp" select="substring-before($current, '.')" />
  - <xsl:choose>
    - <xsl:when test="string-length($temp) = 0">
      <xsl:sequence select="$current" />
    </xsl:when>
    - <xsl:otherwise>
      <xsl:sequence select="concat(concat(Igm:hierarchyOutput
        (substring-after($current, '.')), '.'), $temp)" />
    </xsl:otherwise>
  </xsl:choose>
</xsl:function>
<!-- Funktion fuegt AufOrgKomb zur Aufgabe hinzu, falls sie da noch
nicht aufgefuehrt wird -->
- <xsl:function name="Igm:addAufOrgKomb" as="xs:string">
  <xsl:param name="result" as="xs:string" />
  <!-- AufgabeHash mit vorangestellten Trennzeichen $($ -->
  <xsl:param name="aufgabe" as="xs:string" />
  <!-- AufOrgHash mit vorangestellten Trennzeichen $+$ -->
  <xsl:param name="aufOrgKomb" as="xs:string" />
  - <xsl:choose>
    - <xsl:when test="contains($result, $aufgabe)">
      <xsl:variable name="subString" select="concat($aufgabe,
        substring-before(substring-after($result, $aufgabe), '$')
        $'))" />
    - <xsl:choose>
      - <xsl:when test="contains($subString, $aufOrgKomb)">

```

# Berichte zum Informationssystem im Intranet



## 3LGM<sup>2</sup>-Web

Thomas Wendt,  
A. Strübing, T. Rudert, O. Heller, A. Winter

13.09.2006

**imise.**

Institut für Medizinische Informatik, Statistik und Epidemiologie